

# 新継柱 Cap On Pole (COP)

キャップオンポール (COP) は、継合タイプのコンクリート継柱です。  
施工も容易で、見た目もスリムな新しい柱です。

## 《特徴》

- ・ 接合方法は、下柱建柱後、上柱を被せて所定の位置まで継合させるだけです。自重でしっかり嵌る為、ボルト締め・二次締め等の作業がなく、施工時間の短縮につながります。
- ・ 接続部がフランジほど突出してないので見た目がスリムです。
- ・ 上柱・下柱それぞれに吊穴を設けていますので、安全に建柱作業ができます（専用の吊治具を用意しております）。



## 《施工手順》

### 1. 下柱の建込



### 2. 位置合わせ



### 3. 上柱の挿入



### 4. 完成



## 《製品ラインナップ》

|              | 長さ (m) ※1 |     |      | 末口径<br>(mm) | 地際径<br>(mm) | 元口径<br>(mm) | 設計荷重<br>(kN) | 質量(kg) |       |       |
|--------------|-----------|-----|------|-------------|-------------|-------------|--------------|--------|-------|-------|
|              | 上柱        | 下柱  | 全長   |             |             |             |              | 上柱     | 下柱    | 全体    |
| COP 15-22-10 | 6.0       | 9.0 | 15.0 | 220         | 390         | 430         | 10           | 570    | 1,210 | 1,780 |
| COP 15-22-15 | 6.0       | 9.0 | 15.0 | 220         | 393         | 430         | 15           | 690    | 1,680 | 2,370 |

※1：接合部長さを除いた値

品種はご要望に応じて随時追加予定！

# 《よくある質問》

Q1: 従来のフランジ継柱(FCP)と何が違いますか？

A1: 図-1 継手の比較 を参照願います。

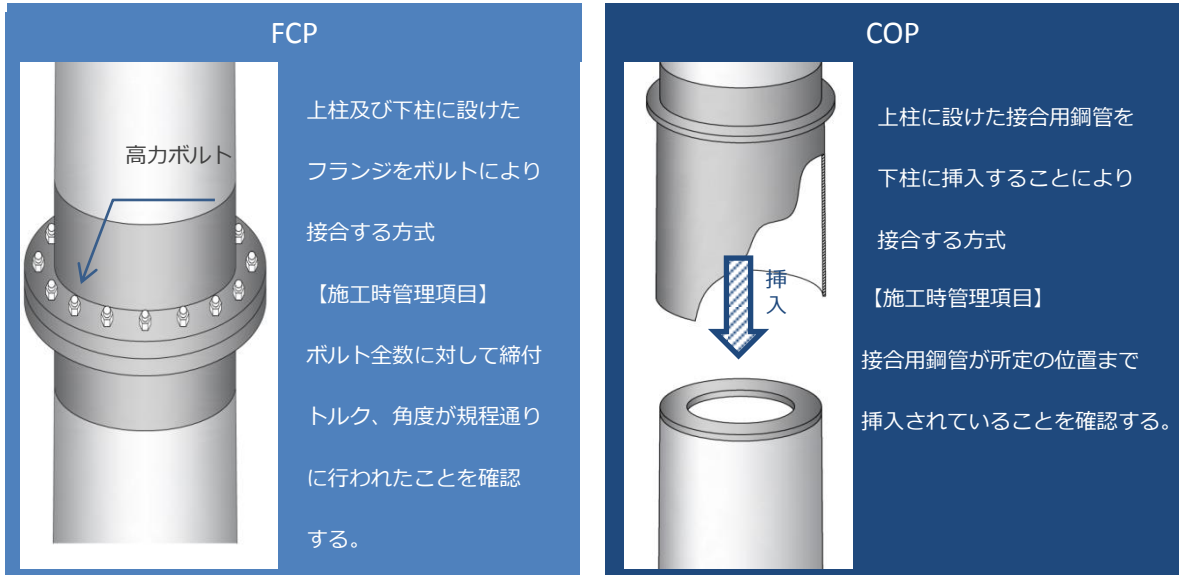


図-1 継手の比較

Q2: どこまで嵌合させればいいのでしょうか？

A2: ポールに黒線で印をしてあります。図-2 接合表示線を参照願います。

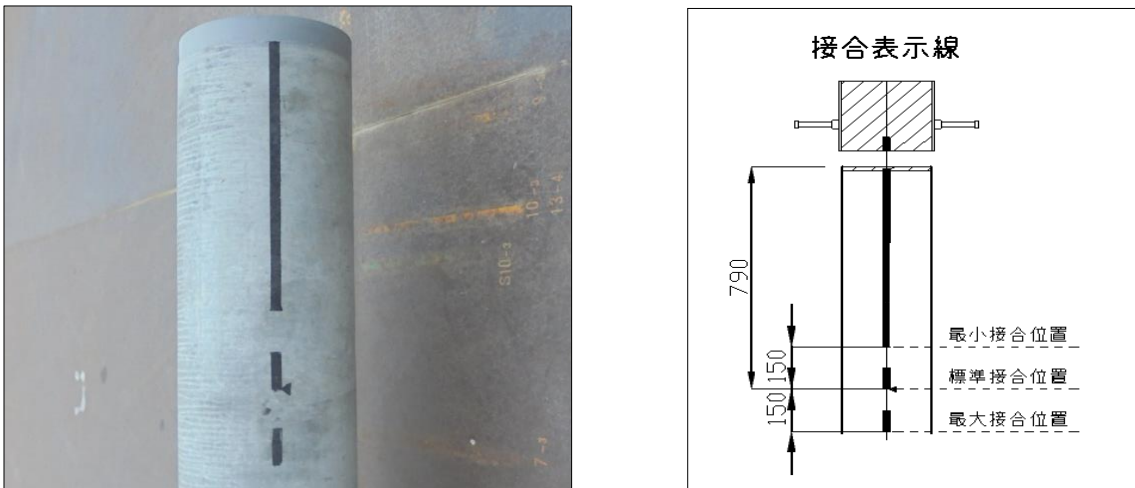


図-2 接合表示線

Q3: 上柱を被せるだけで、施工完了なのでしょうか？

A3: 上柱もコンクリート製で重量があるため、自重だけでしっかり嵌ります。

Q4: 専用の吊治具とはどういうものですか？

A4: 当社ではフレリンクボルトを採用しております。下の写真を参照願います。

