

新継柱 Cap On Pole (COP)

キャップオンポール (COP) は、簾合タイプのコンクリート継柱です。
施工も容易で、見た目もスリムな新しい柱です。

《特徴》

- ・ 接合方法は、下柱建柱後、上柱を被せて所定の位置まで簾合させるだけです。自重でしっかり嵌る為、ボルト締め・二次締め等の作業がなく、施工時間の短縮につながります。
- ・ 接続部がフランジほど突出してないので見た目がスリムです。
- ・ 上柱・下柱それぞれに吊穴を設けていますので、安全に建柱作業ができます（専用の吊治具を用意しております）。



《施工手順》

1. 下柱の建込



2. 位置合わせ



3. 上柱の挿入



4. 完成



《よくある質問》

Q1: 従来のフランジ継柱(FCP)と何が違いますか？

A1: 図-1 継手の比較 を参照願います。

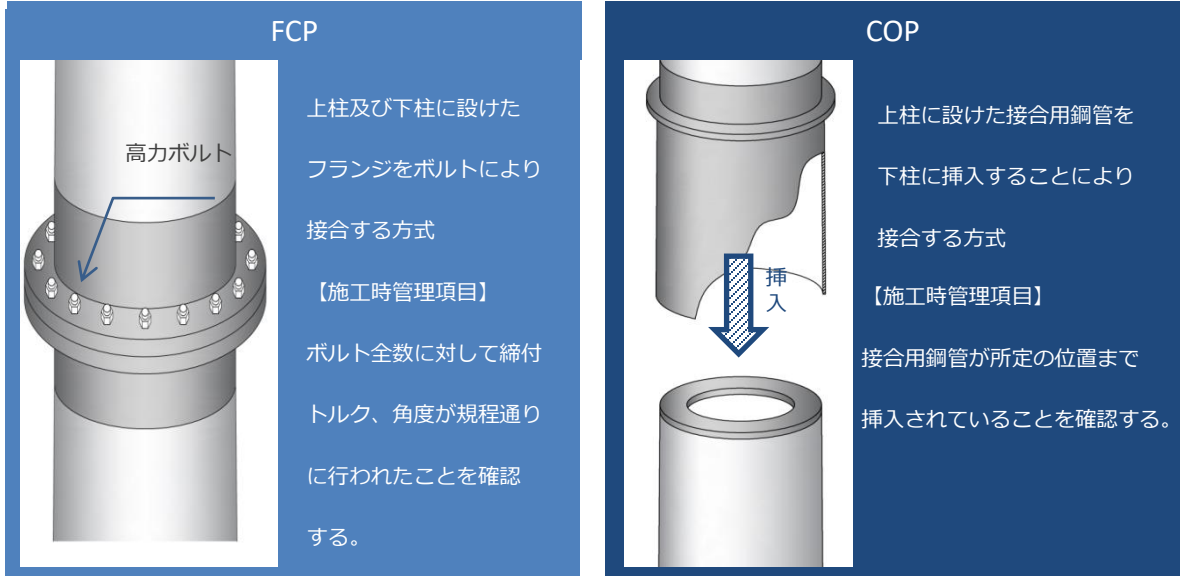


図-1 継手の比較

Q2: どこまで嵌合させればいいのでしょうか？

A2: ポールに黒線で印をしてあります。図-2 接合表示線を参照願います。

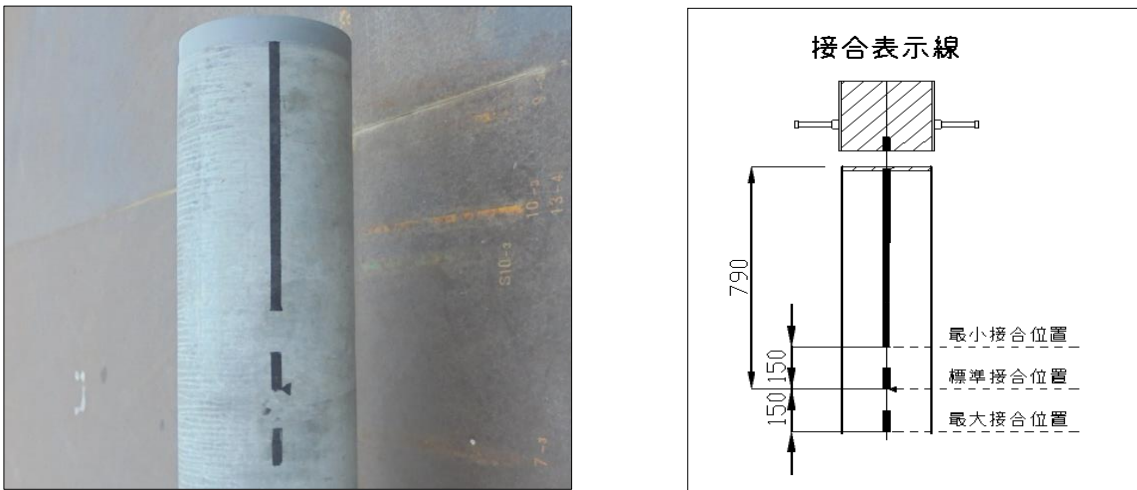


図-2 接合表示線

Q3: 上柱を被せるだけで、施工完了なのでしょうか？

A3: 上柱もコンクリート製で重量があるため、自重だけでしっかり嵌ります。

Q4: 専用の吊治具とはどういうものですか？

A4: 当社ではフレリンクボルトを採用しております。下の写真を参照願います。

